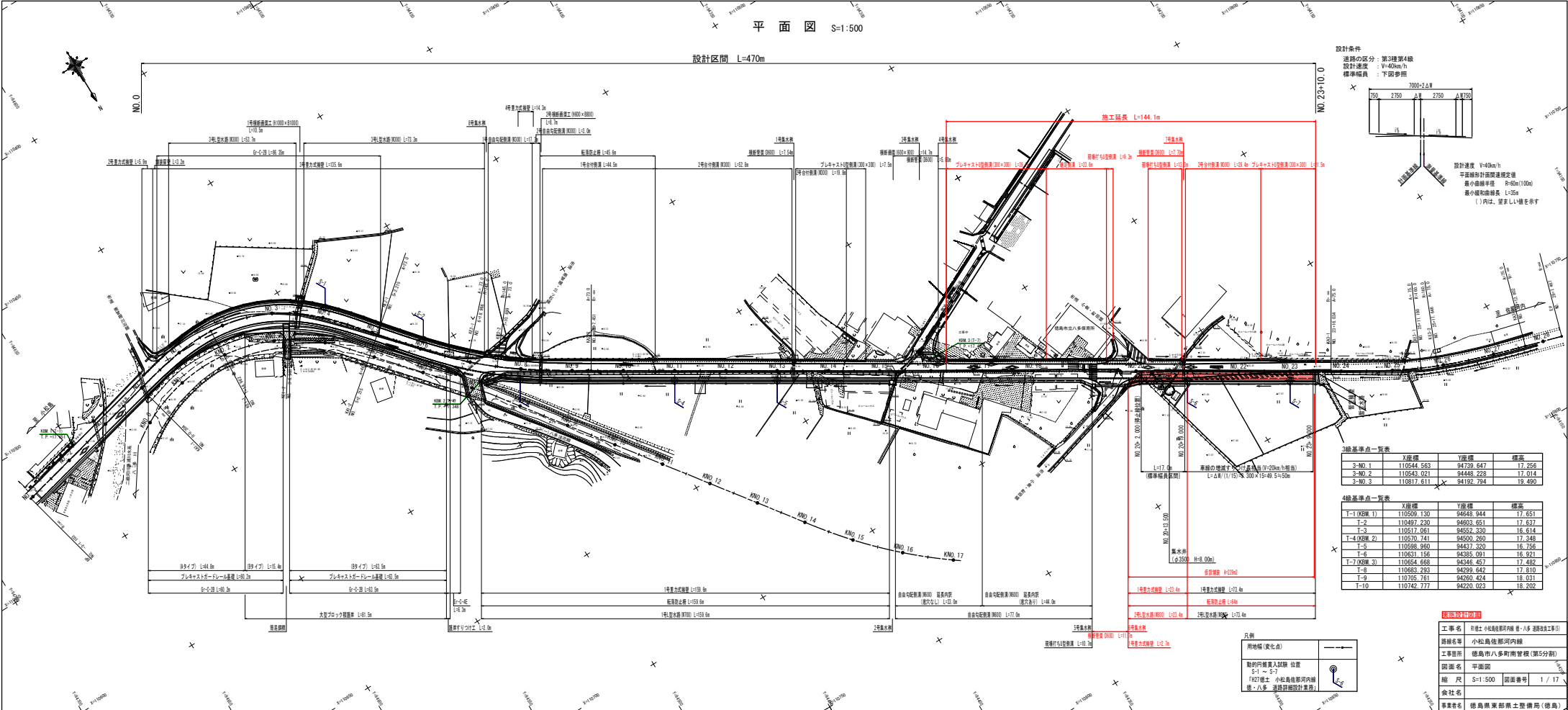


平面図 S=1:500

設計区間 L=470m



設計条件
 道路の区分: 第3種第4級
 設計速度: V=40km/h
 標準幅員: 下部参照

250	2750	△	2750	△	2750
-----	------	---	------	---	------

設計速度 V=40km/h
 平面線形対面直線定速直線
 最小曲線半径 R=40m(100m)
 最小縦断曲線長 L=35m
 ()内は、並走し1.0mを示す

3級基準点一覧表

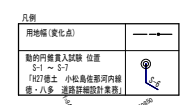
	X座標	Y座標	標高
3-NO.1	110544.563	94739.947	17.256
3-NO.2	110543.921	94449.729	17.014
3-NO.3	110817.611	94192.794	19.490

4級基準点一覧表

	X座標	Y座標	標高
T-1(KBM.1)	110509.130	94648.944	17.651
T-2	110497.230	94603.661	17.637
T-3	110517.991	94592.300	16.814
T-4(KBM.2)	110570.741	94500.260	17.348
T-5	110586.960	94437.220	16.756
T-6	110631.156	94358.091	16.921
T-7(KBM.3)	110654.668	94346.457	17.482
T-8	110683.293	94299.642	17.810
T-9	110705.761	94260.474	18.031
T-10	110742.777	94220.023	18.202

探検設計図書

工事名	伊達市小松島那珂内線 伊達市八多町建設工事		
路線名等	小松島那珂内線		
工事箇所	伊達市八多町南管段(第5分節)		
図面名	平面図	図面番号	1 / 17
縮尺	S=1:500	図面番号	1 / 17
会社名	徳島建設株式会社		
事業名	徳島県東部軌道整備局(徳島)		

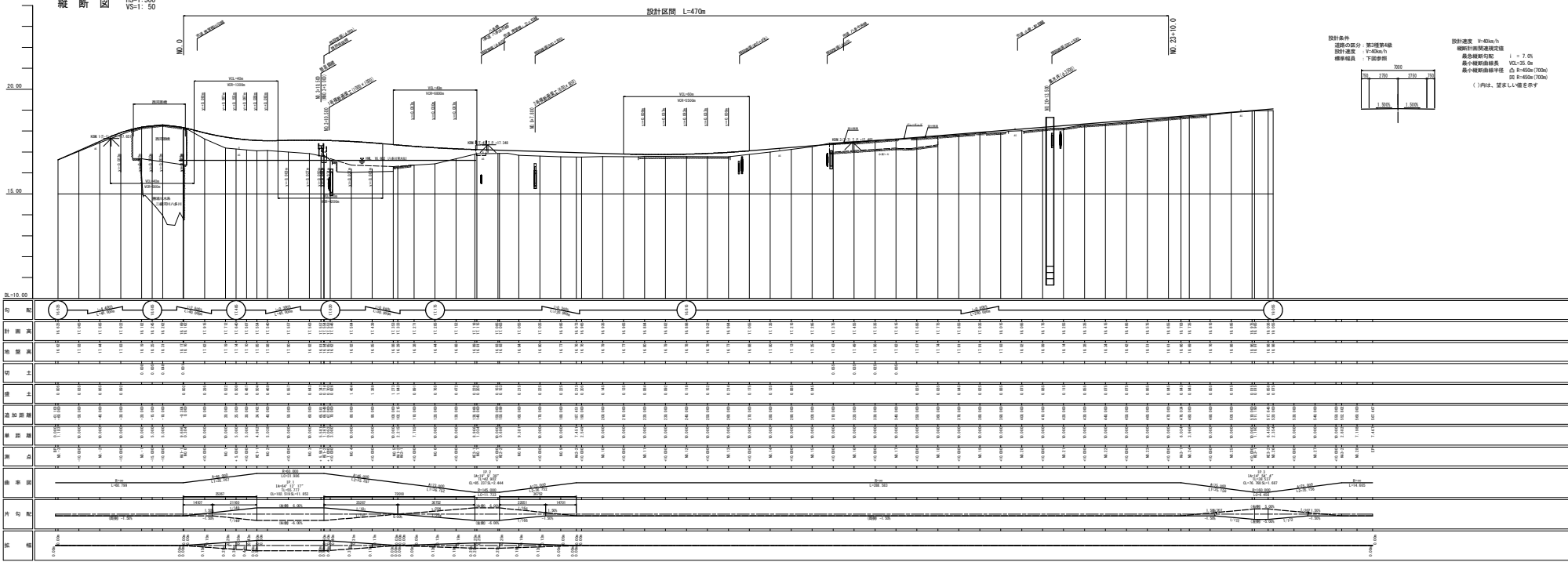


縦断面 HS=1:500 VS=1:50

設計区間 L=470m

NO.23+10.0

NO.0



設計条件

道路区分	第3種第4級
設計速度	V=40km/h
標準幅員	下開参照

幅員	3000	2750	2500
車道幅員	1.900	1.900	

設計速度 V=40km/h
 縦断計測断面間隔 1 = 7.0m
 最小縦断曲線半径 VL=35.0m
 最小縦断曲線半径 全 R=450m(700m)
 最小縦断曲線半径 R=450m(700m)
 ()内は、望ましくない値を示す

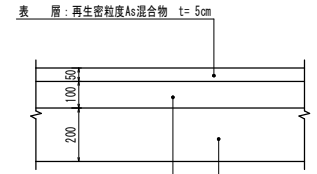
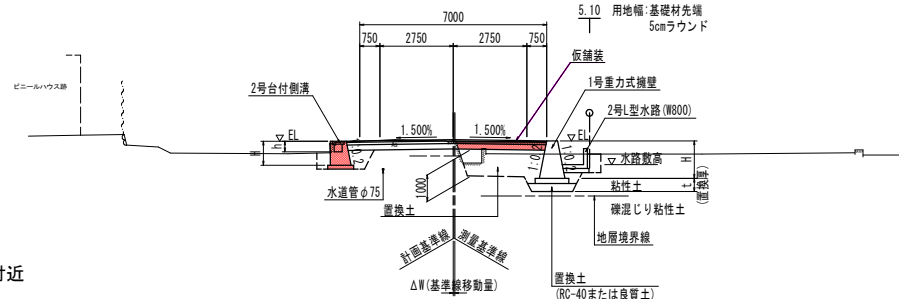
標準断面図 S=1:100

舗装構成
県道 車道舗装

交通量区分 N4 (100台/日・方向以上250台/日・方向未満)
信頼度 90% 設計期間 10年 設計CBR \geq 12

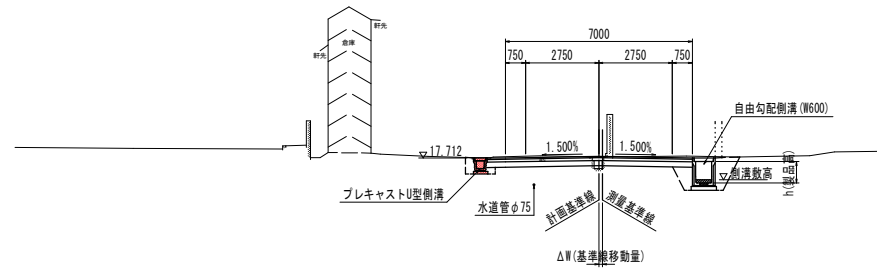
置換土は、
・区域 現況道路敷以外の軟弱地盤区域
・材質 CBR値 \geq 20の良質土
・層厚 路床厚 1.0m とする

NO. 22付近



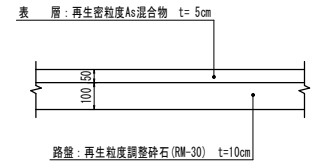
表層: 再生粒度調整砕石 (RM-30) t=10cm
下層: 再生クラッシャーラン (RC-40) t=20cm

NO. 18付近



T. P. +10.000

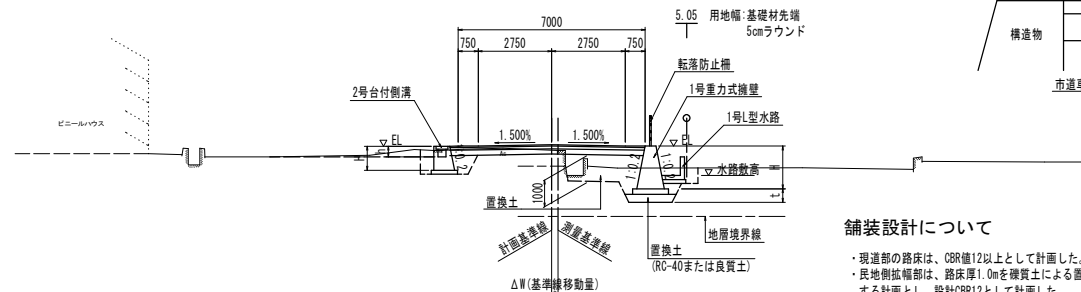
県道 路肩舗装・市道 車道舗装



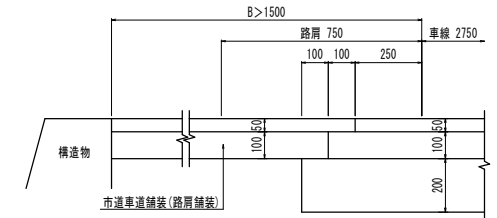
路盤: 再生粒度調整砕石 (RM-30) t=10cm

T. P. +10.000

NO. 13付近



T. P. +10.000



舗装設計について

・現道部の路床は、CBR値12以上として計画した。
・民地側拉幅部は、路床厚1.0mを硬質土による置換する計画とし、設計CBR12として計画した。

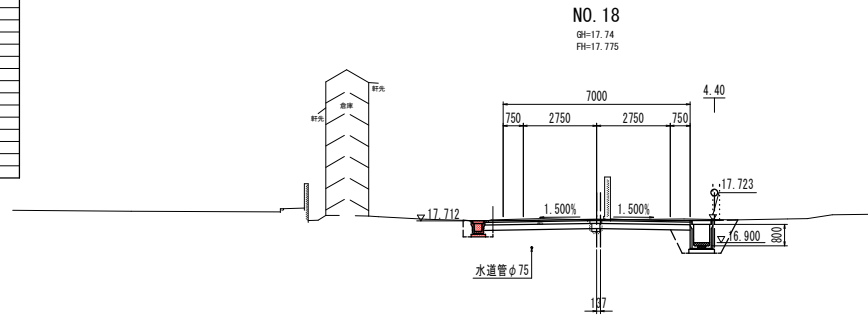
・施工時に、CBR試験を実施し、舗装設計により車道舗装構成を決定のこと。

実施設計図面

工事名	R1徳島 小松島佐那河内線 徳・八多 道路改良工事(S)
路線名等	小松島佐那河内線
工事箇所	徳島市八多町南曾根(第5分割)
図面名	標準断面図
縮尺	S=1:100 図面番号 3 / 17
会社名	
事業者名	徳島県東部県土整備局(徳島)

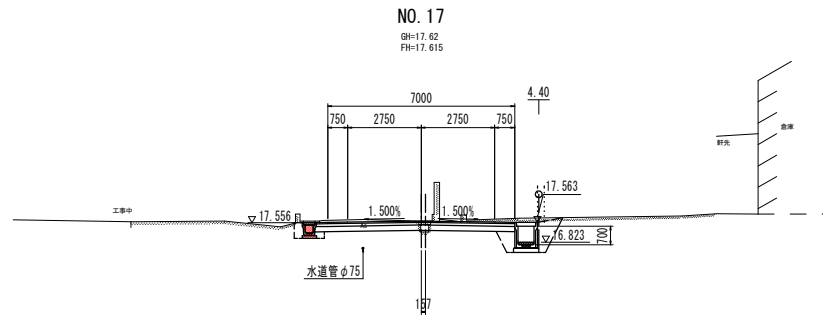
横断面 S=1:100

名称	数量	
掘削	W≧5.0 オープンカット	土砂 数量1
	W<5.0 片切	土砂 数量1
		3.1
路体盛土	路体1 (W<2.5)	
	路体2 (2.5≦W<4.0)	
	路体3 (4.0≦W)	
路床盛土	路床1 (W<2.5)	
	路床2 (2.5≦W<4.0)	
	路床3 (4.0≦W)	
盛土法面整形		
切土法面整形		
床掘B	W≧5.0 オープンカット	土砂 数量1
	W<5.0 片切	土砂 数量1
		0.2 1.6
埋戻C		
埋戻D	0.3	1.2
基礎整正	0.5	1.0
コンクリート取壊し	0.30	0.65



T.P. +10.000

名称	数量	
掘削	W≧5.0 オープンカット	土砂 数量1
	W<5.0 片切	土砂 数量1
		3.0
路体盛土	路体1 (W<2.5)	
	路体2 (2.5≦W<4.0)	
	路体3 (4.0≦W)	
路床盛土	路床1 (W<2.5)	
	路床2 (2.5≦W<4.0)	
	路床3 (4.0≦W)	
盛土法面整形		
切土法面整形		
床掘B	W≧5.0 オープンカット	土砂 数量1
	W<5.0 片切	土砂 数量1
		0.1 1.4
埋戻C		
埋戻D	0.3	1.1
基礎整正	0.5	1.0
コンクリート取壊し	0.47	0.62



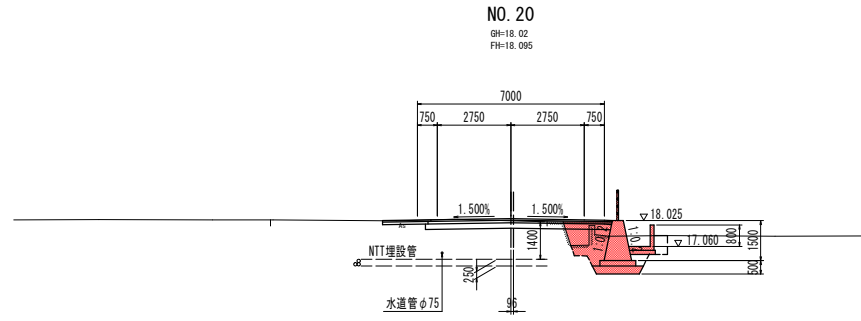
T.P. +10.000

実施設計図面

工事名	R1徳土 小松島佐那河内線 徳・八多 道路改良工事(S)		
路線名等	小松島佐那河内線		
工事箇所	徳島市八多町南曾根(第5分割)		
図面名	横断面		
縮尺	S=1:100	図面番号	4 / 17
会社名			
事業者名	徳島県東部県土整備局(徳島)		

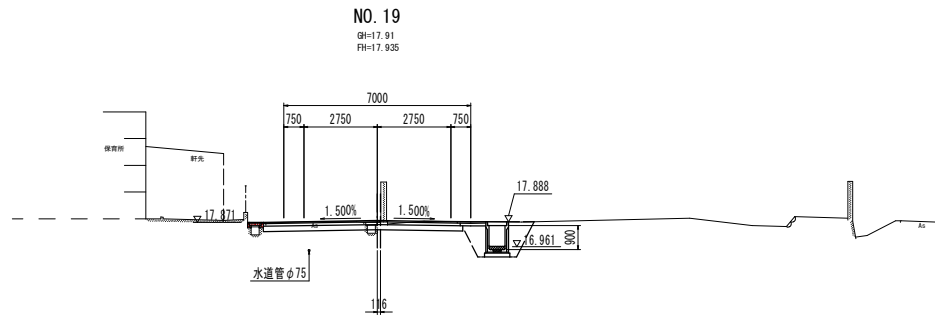
横断面 S=1:100

名称	数量
W≧5.0 オープンカット 敷岩I	
W<5.0 片切 敷岩I	1.3
路体盛土 路体1 (K<2.5)	
路体2 (2.5≦K<4.0)	
路体3 (4.0≦K)	1.4
路床盛土 路床1 (K<2.5)	
路床2 (2.5≦K<4.0)	
路床3 (4.0≦K)	
盛土法面整形	
切土法面整形 土砂 敷岩I	
W≧5.0 オープンカット 敷岩I	
W<5.0 片切 敷岩I	3.5
床掘B 土砂 敷岩I	
埋戻C	
埋戻D	0.2 0.2 0.3
基準整正	1.6 0.2
コンクリート取壊し	0.17 0.29



T. P. +10.000

名称	数量
W≧5.0 オープンカット 敷岩I	
W<5.0 片切 敷岩I	2.9
路体盛土 路体1 (K<2.5)	
路体2 (2.5≦K<4.0)	
路体3 (4.0≦K)	
路床盛土 路床1 (K<2.5)	
路床2 (2.5≦K<4.0)	
路床3 (4.0≦K)	
盛土法面整形	
切土法面整形 土砂 敷岩I	
W≧5.0 オープンカット 敷岩I	
W<5.0 片切 敷岩I	1.9
床掘B 土砂 敷岩I	
埋戻C	
埋戻D	1.3
基準整正	1.0
コンクリート取壊し	0.09 0.62



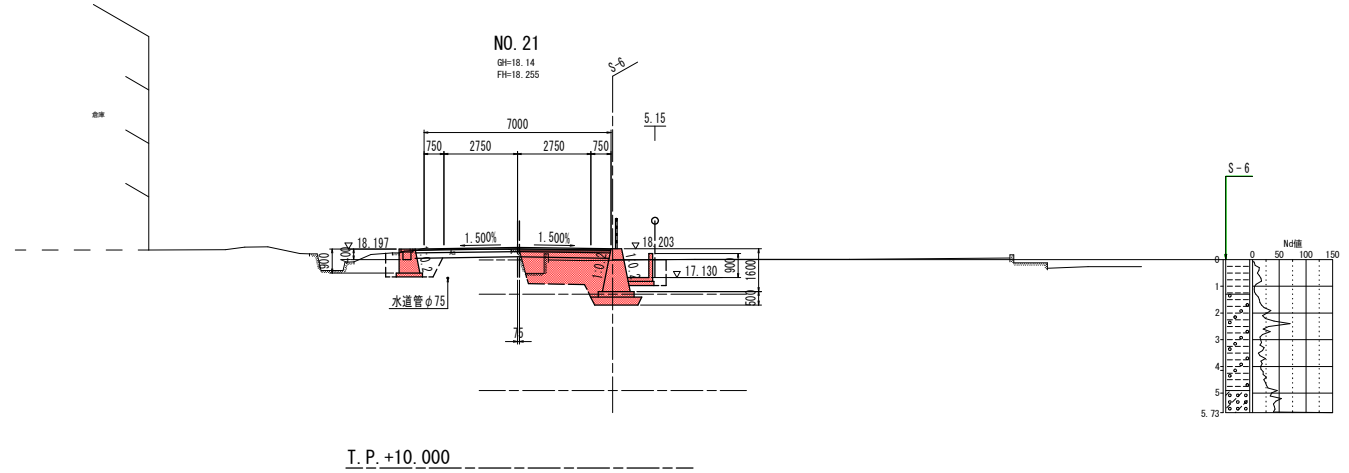
T. P. +10.000

実施設計図面

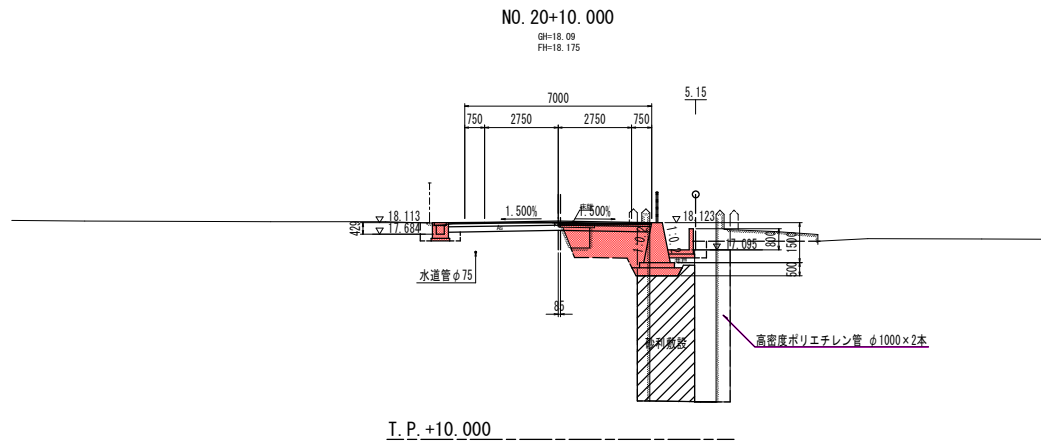
工事名	R1徳土 小松島佐那河内線 徳・八多 道路改良工事(S)		
路線名等	小松島佐那河内線		
工事箇所	徳島市八多町南曾根(第5分割)		
図面名	横断面		
縮尺	S=1:100	図面番号	5 / 17
会社名			
事業者名	徳島県東部県土整備局(徳島)		

横断面 S=1:100

名称	数量	
掘削	W≧5.0 オープンカット	土砂 数量1
	W<5.0 片切	土砂 数量1
		1.2
路体盛土	路体1 (K<2.5)	
	路体2 (2.5≦K<4.0)	
	路体3 (4.0≦K)	
路床盛土	路床1 (K<2.5)	2.2
	路床2 (2.5≦K<4.0)	
	路床3 (4.0≦K)	
盛土法面整形		
切土法面整形		
床掘B	W≧5.0 オープンカット	土砂 数量1
	W<5.0 片切	土砂 数量1
		1.4
床掘B	土砂 数量1	5.7
埋戻C		
埋戻D	0.8	0.2 0.3 0.4
基準整正	1.0	1.6 0.1
コンクリート取壊し		0.09 0.23



名称	数量	
掘削	W≧5.0 オープンカット	土砂 数量1
	W<5.0 片切	土砂 数量1
		1.3
路体盛土	路体1 (K<2.5)	
	路体2 (2.5≦K<4.0)	
	路体3 (4.0≦K)	
路床盛土	路床1 (K<2.5)	2.9
	路床2 (2.5≦K<4.0)	
	路床3 (4.0≦K)	
盛土法面整形		
切土法面整形		
床掘B	W≧5.0 オープンカット	土砂 数量1
	W<5.0 片切	土砂 数量1
		0.5
床掘B	土砂 数量1	2.1
埋戻C		
埋戻D	0.4	0.2 0.2
基準整正	0.7	1.6
コンクリート取壊し		0.87

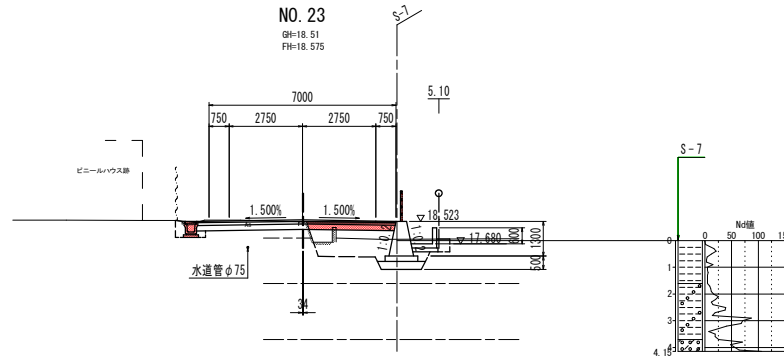


実施設計図面

工事名	R1徳土 小松島佐那河内線 徳・八多 道路改良工事(S)		
路線名等	小松島佐那河内線		
工事箇所	徳島市八多町南曾根(第5分割)		
図面名	横断面		
縮尺	S=1:100	図面番号	6 / 17
会社名			
事業者名	徳島県東部県土整備局(徳島)		

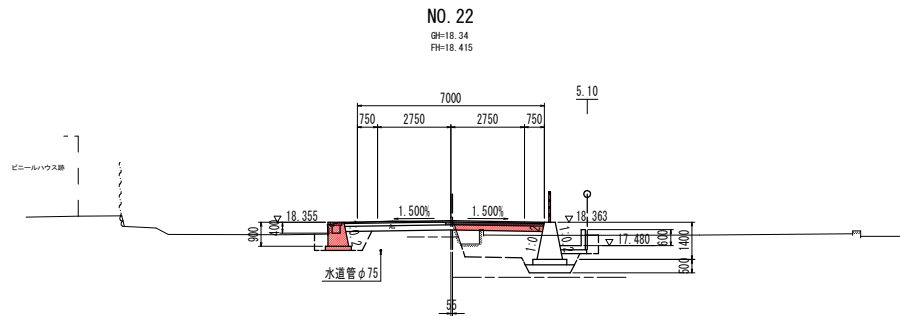
横断面 S=1:100

名称	数量	
掘削	W≧5.0 オープンカット	土砂 数量1
	W<5.0 片切	土砂 数量1
		1.4
路体盛土	路体1 (W<2.5)	
	路体2 (2.5≦W<4.0)	
	路体3 (4.0≦W)	
路床盛土	路床1 (W<2.5)	
	路床2 (2.5≦W<4.0)	2.9
	路床3 (4.0≦W)	
盛土法面整形		
切土法面整形		
床掘B	W≧5.0 オープンカット	土砂 数量1
	W<5.0 片切	土砂 数量1
		0.3
床掘B	土砂 数量1	3.8
埋戻C		
埋戻D	0.3	0.1 0.2 0.2
基準整正	0.5	1.6 0.3
コンクリート取壊し	0.05	0.10 0.21



T. P. +10.000

名称	数量	
掘削	W≧5.0 オープンカット	土砂 数量1
	W<5.0 片切	土砂 数量1
		1.3
路体盛土	路体1 (W<2.5)	
	路体2 (2.5≦W<4.0)	
	路体3 (4.0≦W)	
路床盛土	路床1 (W<2.5)	
	路床2 (2.5≦W<4.0)	3.0
	路床3 (4.0≦W)	
盛土法面整形		
切土法面整形		
床掘B	W≧5.0 オープンカット	土砂 数量1
	W<5.0 片切	土砂 数量1
		1.3
床掘B	土砂 数量1	4.8
埋戻C		
埋戻D	0.8	0.1 0.2 0.3
基準整正	1.0	1.6 0.2
コンクリート取壊し		0.09 0.20



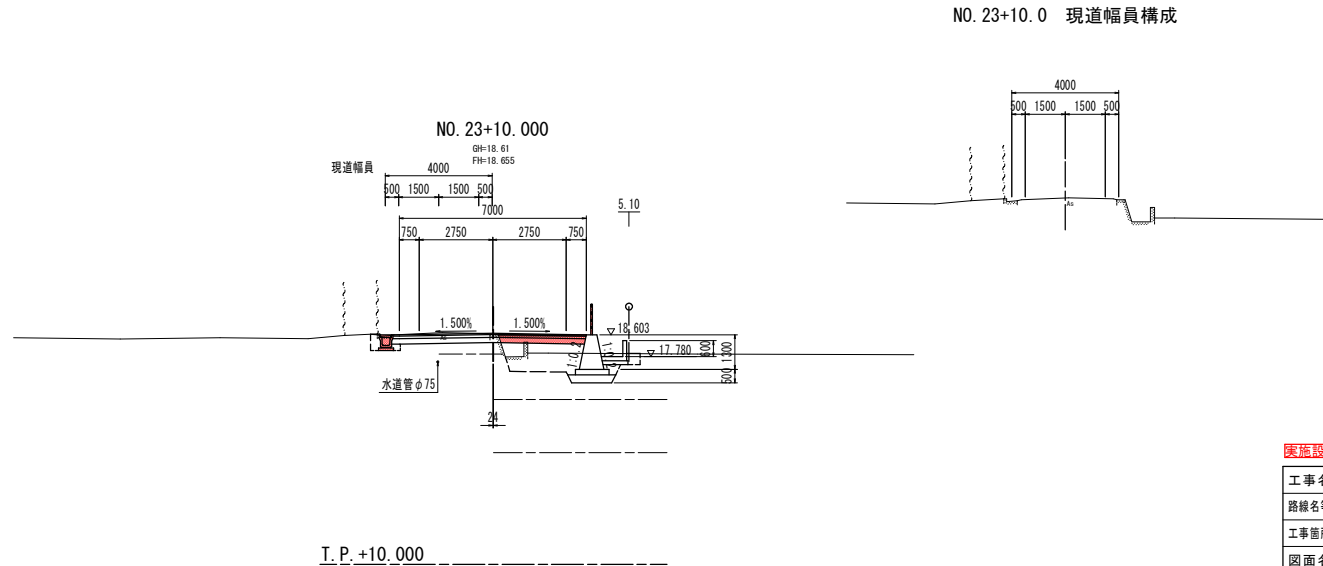
T. P. +10.000

実施設計図面

工事名	R1徳土 小松島佐那河内線 徳・八多 道路改良工事(S)		
路線名等	小松島佐那河内線		
工事箇所	徳島市八多町南曾根(第5分割)		
図面名	横断面		
縮尺	S=1:100	図面番号	7 / 17
会社名			
事業者名	徳島県東部県土整備局(徳島)		

横断図 S=1:100

名称	数量	
掘削	W≧5.0 オープンカット	土砂 数量1
	W<5.0 片切	土砂 数量1
		1.4
路体盛土	路床1 (W<2.5)	
	路床2 (2.5≦W<4.0)	
	路床3 (4.0≦W)	
路床盛土	路床1 (W<2.5)	3.0
	路床2 (2.5≦W<4.0)	
	路床3 (4.0≦W)	
盛土法面整形		
切土法面整形	土砂	
	数量1	
床掘B	W≧5.0 オープンカット	土砂 数量1
	W<5.0 片切	土砂 数量1
		0.3 3.7
埋戻C		
埋戻D	0.3	0.1 0.2 0.2
基礎整正	0.5	1.6 0.2
コンクリート取壊し	0.08	0.11 0.20



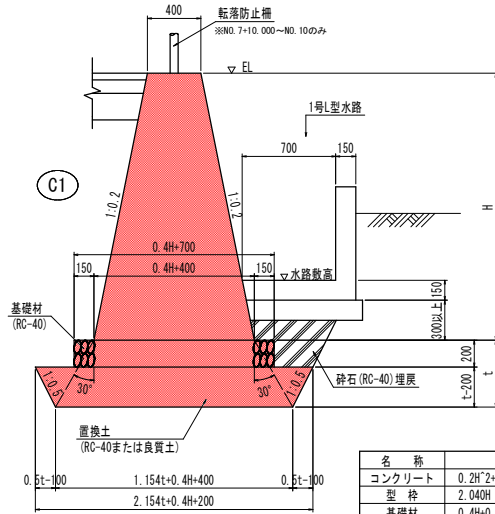
NO. 23+10.0 現道幅員構成

実施設計図面

工事名	R1徳土 小松島佐那河内線 徳・八多 道路改良工事(S)		
路線名等	小松島佐那河内線		
工事箇所	徳島市八多町南曾根(第5分割)		
図面名	横断図		
縮尺	S=1:100	図面番号	8 / 17
会社名			
事業者名	徳島県東部県土整備局(徳島)		

構造図(1)

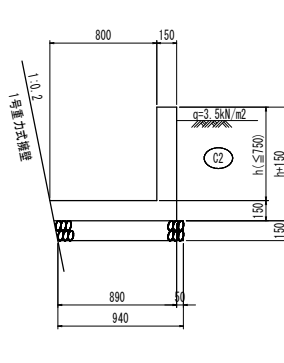
1号重力式擁壁 S=1:20



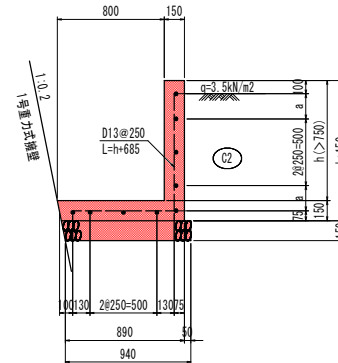
(1.0m当たり)		
名称	数量	
コンクリート	0.2H ² +0.400H	m ³
型枠	2.040H	m ²
基礎材	0.4H+0.700	m ²
置換土	1.654t ² -0.031t+0.4Ht-0.08H-0.06	m ³

2号L型水路 S=1:20

(h ≤ 750 : 無筋構造)

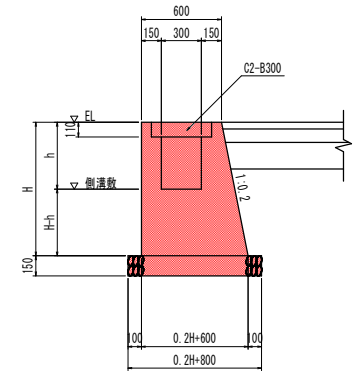


(h > 750 : 鉄筋構造)



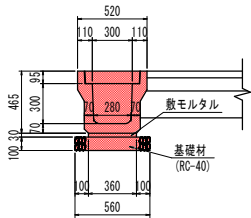
(1.0m当たり)		
名称	数量	
コンクリート	0.150h+0.143	m ³
型枠	2h+0.150	m ²
基礎材	0.940	m ²
鉄筋(SD345 D13)	3.980h+11.681	kg

2号台付側溝 S=1:20



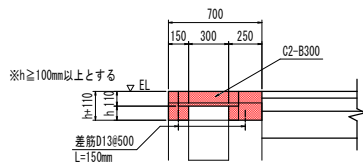
(1.0m当たり)		
名称	数量	
コンクリート	0.1H ² +0.600H-0.300h-0.017	m ³
型枠	2.020H+2h	m ²
基礎材	0.2H+0.800	m ²
蓋板	2	枚

プレキャストU型側溝 S=1:20
3種 300A



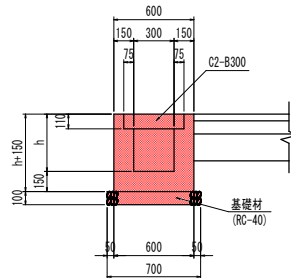
(10.0m当たり)		
名称	数量	
側溝	5.0	個
敷モルタル	0.108	m ³
基礎材	5.600	m ²
蓋板	20.0	枚

継足側溝 S=1:20



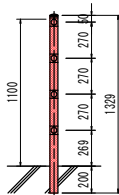
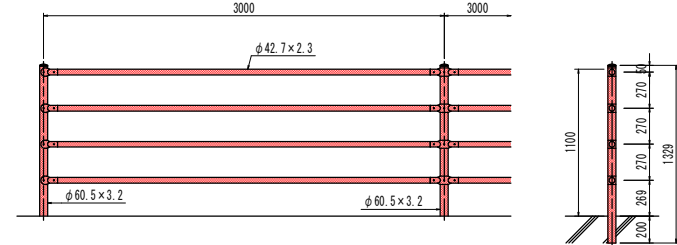
(1.0m当たり)		
名称	数量	
コンクリート	0.400h+0.028	m ³
型枠	4h+0.440	m ²
蓋板	2.0	枚

現場打ちU型側溝 S=1:20



(1.0m当たり)		
名称	数量	
コンクリート	0.300h+0.074	m ³
型枠	4h+0.600	m ²
基礎材	7.000	m ²
蓋板	2.0	枚

転落防止柵(H=1.1m) S=1:20
(参考図)

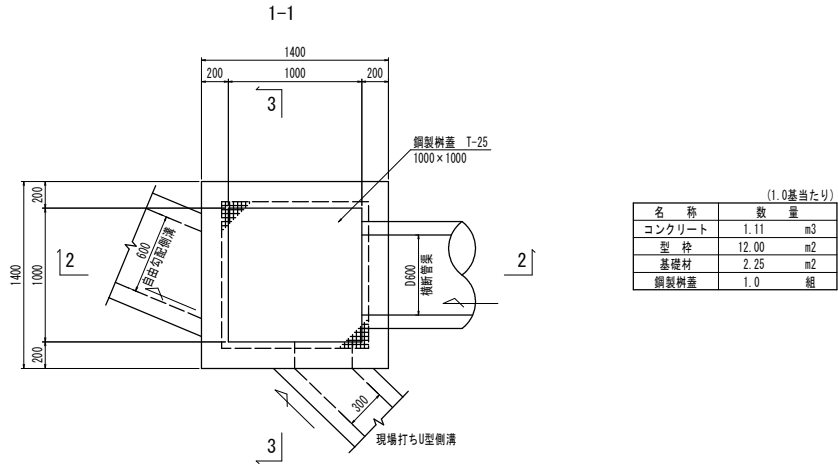


実施設計図面

工事名	R1徳土 小松島佐那河内線 徳・八多 道路改良工事(5)
路線名等	小松島佐那河内線
工事箇所	徳島市八多町南曾根(第5分割)
図面名	構造図(1)
縮尺	図示 図面番号 9 / 17
会社名	
事業者名	徳島県東部県土整備局(徳島)

構造図(11)

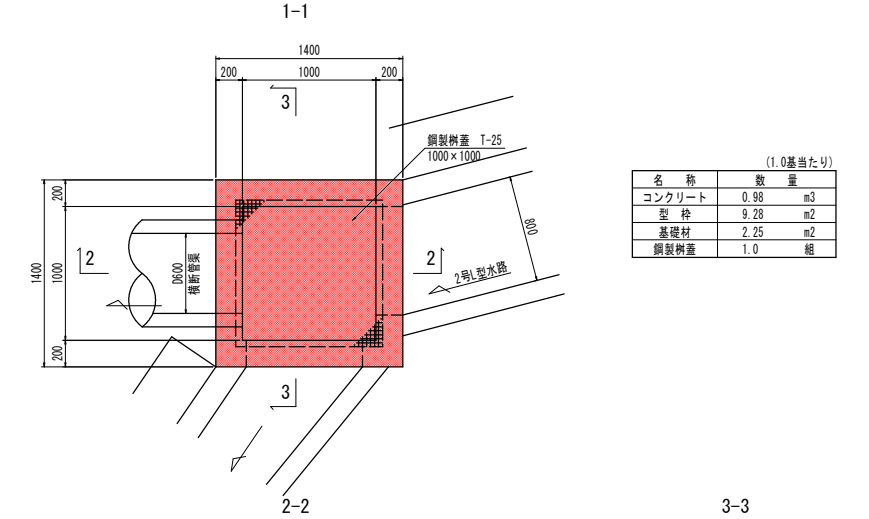
5号集水樹 S=1:20



(1.0基当たり)

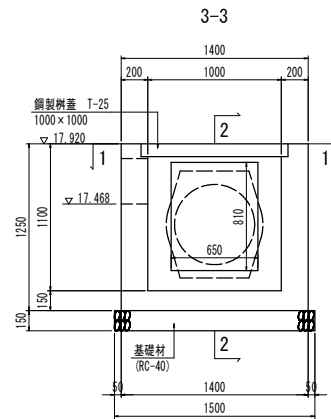
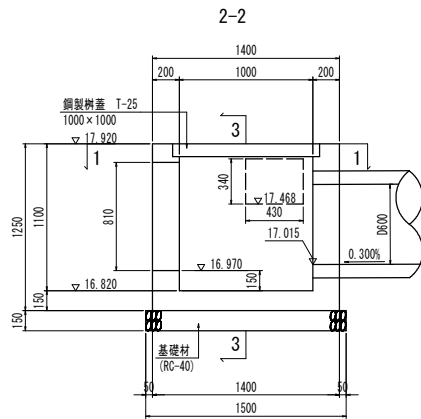
名称	数量
コンクリート	1.11 m ³
型枠	12.00 m ²
基礎材	2.25 m ²
鋼製樹蓋	1.0 組

6号集水樹 S=1:20

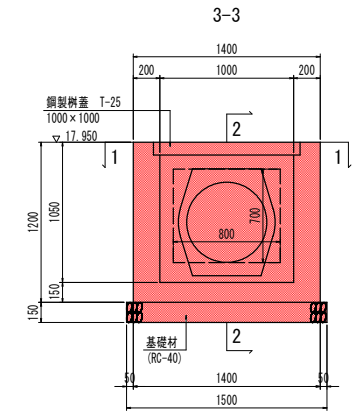
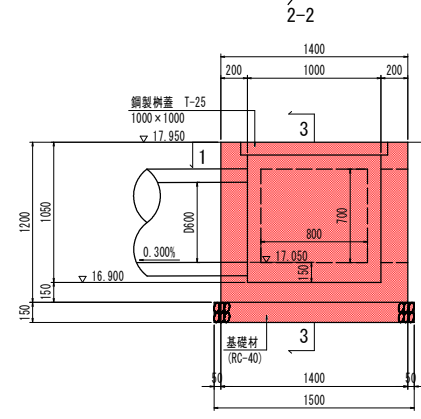


(1.0基当たり)

名称	数量
コンクリート	0.98 m ³
型枠	9.28 m ²
基礎材	2.25 m ²
鋼製樹蓋	1.0 組



※管渠(D600)控除面積: 0.5059m²



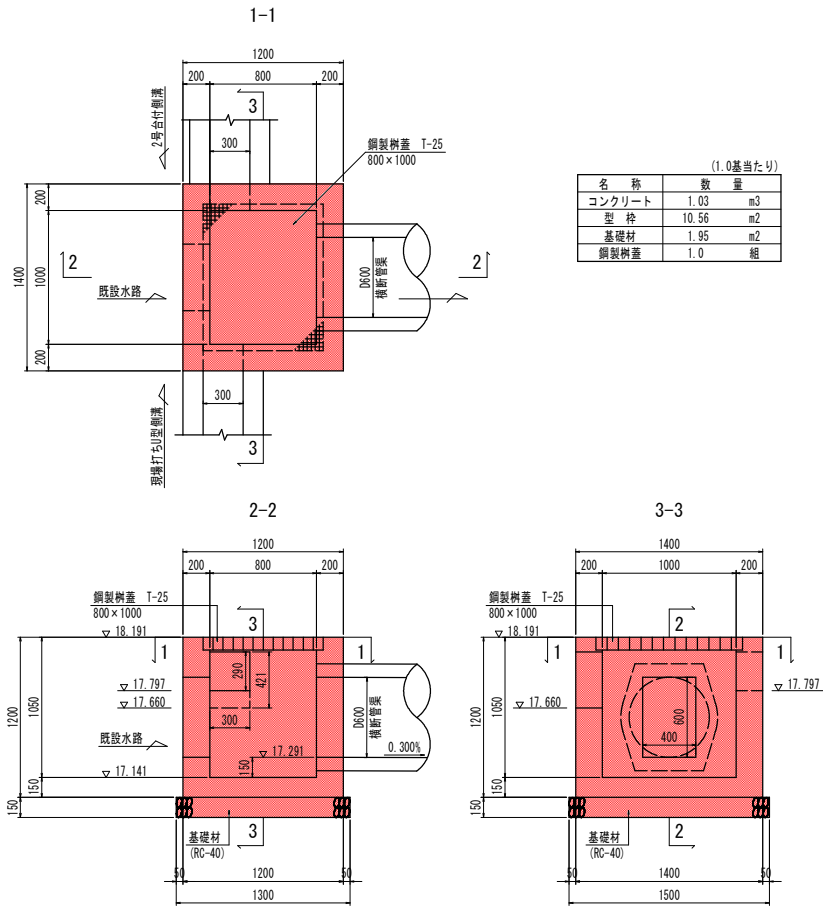
※管渠(D600)控除面積: 0.5059m²

実施設計図面

工事名	R1徳土 小松島佐那河内線 徳・八多 道路改良工事(S)		
路線名等	小松島佐那河内線		
工事箇所	徳島市八多町南曾根(第5分割)		
図面名	構造図(11)		
縮尺	図示	図面番号	10 / 17
会社名			
事業者名	徳島県東部県土整備局(徳島)		

構造図 (1 2)

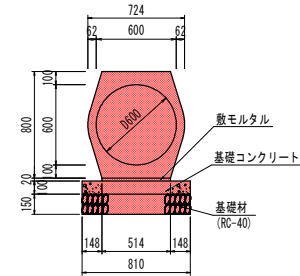
7号集水桝 S=1:20



(1.0基当たり)

名称	数量	単位
コンクリート	1.03	m ³
型枠	10.56	m ²
基礎材	1.95	m ²
鋼製樹蓋	1.0	個

横断管渠 S=1:30 (D600)



(10.0m当たり)

名称	数量	単位
管渠	5.00	個
敷モルタル	0.103	m ³
基礎コンクリート	8.100	m ²
同上型枠	2.000	m ²
基礎材	8.100	m ²

※管渠 (D600) 控除面積 : 0.5059m²

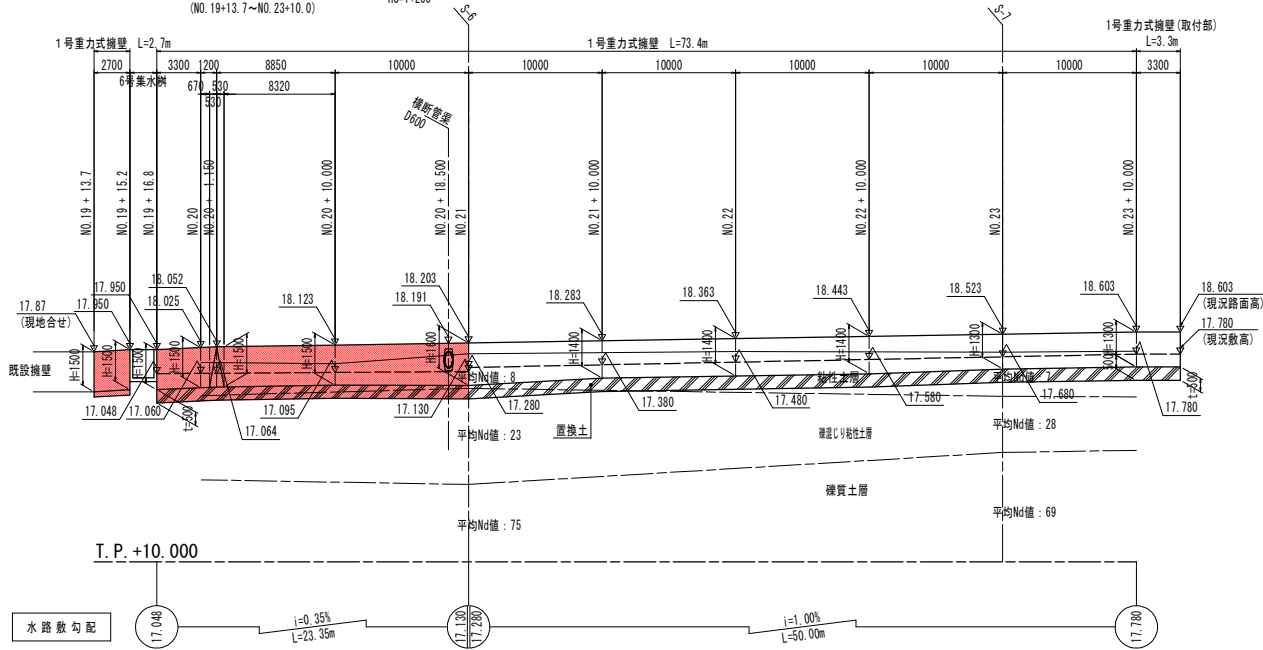
実施設計図面

工事名	R1徳土 小松島佐那河内線 徳・八多 道路改良工事(S)		
路線名等	小松島佐那河内線		
工事箇所	徳島市八多町南曾根(第5分割)		
図面名	構造図(12)		
縮尺	図示	図面番号	11 / 17
会社名			
事業者名	徳島県東部県土整備局(徳島)		

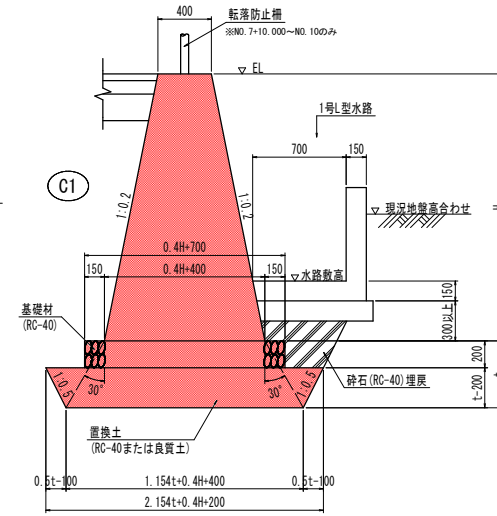
擁壁展開図

1号重力式擁壁展開図
(NO.19+13.7~NO.23+10.0)

VS=1:100
HS=1:200



1号重力式擁壁 S=1:20



NO.20付近~NO.23+10.0 土質定数推定値

- 粘性土層
 - 換算N値=4.2
 - 単位体積重量 $\gamma=14.0\text{ kN/m}^3$
 - 粘着力 $C=31.2\text{ kN/m}^2$
 - せん断抵抗角 $\phi=0^\circ$
- 礫混じり粘性土層
 - 換算N値=10.4
 - 単位体積重量 $\gamma=18.0\text{ kN/m}^3$
 - 粘着力 $C=76.2\text{ kN/m}^2$
 - せん断抵抗角 $\phi=0^\circ$
- 礫質土層
 - 換算N値=25.2
 - 単位体積重量 $\gamma=20.0\text{ kN/m}^3$
 - 粘着力 $C=0.0\text{ kN/m}^2$
 - せん断抵抗角 $\phi=36.90^\circ$

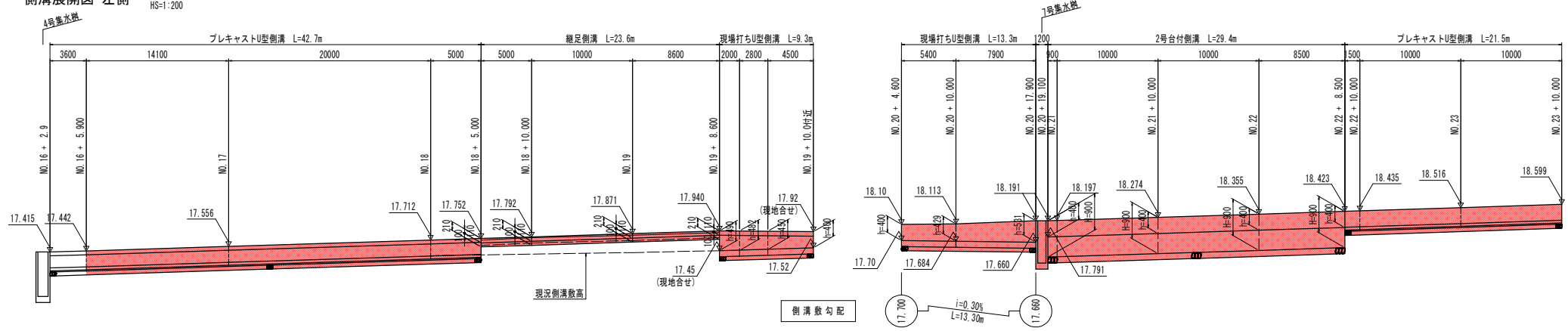
- 注) 1) 置換層厚は、「動的円盤貫入試験」による換算N値・地質から、土質定数・内部摩擦角 ϕ ・粘着力 C を推定し算出した。施工時には、擁壁基礎底面位置で簡易平板載荷試験を実施し、 ϕ ・ C を算定し、置換工の必要性、その必要層厚を算出し決定すること。
- 2) 置換層厚 t は、設計計算による必要厚を示す。

実施設計図面

工事名	R1徳土 小松島佐那河内線 徳・八多 道路改良工事(S)		
路線名等	小松島佐那河内線		
工事箇所	徳島市八多町南曾根(第5分割)		
図面名	擁壁展開図		
縮尺	図示	図面番号	12 / 17
会社名			
事業者名	徳島県東部県土整備局(徳島)		

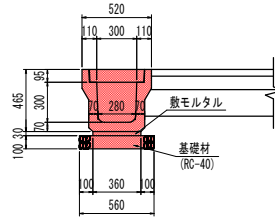
水路・側溝展開図 (NO.16~左側側溝展開図)

側溝展開図 左側 VS=1:50 HS=1:200

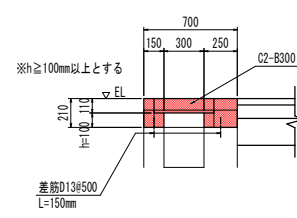


T. P. +15.000

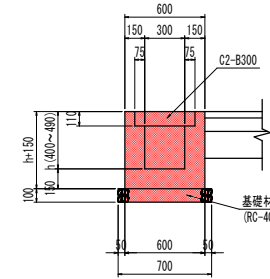
プレキャストU型側溝 S=1:20
3種 300A



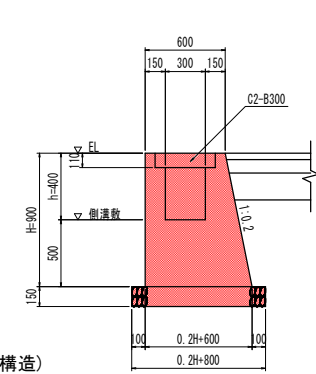
継足側溝 S=1:20



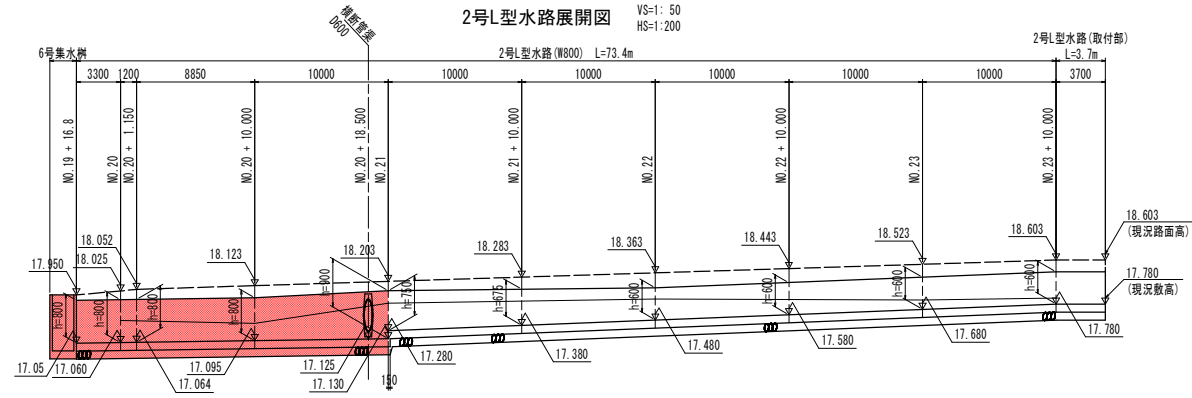
現場打ちU型側溝 S=1:20



2号台付側溝 S=1:20



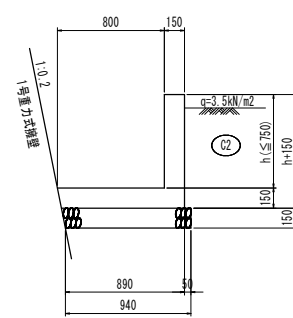
2号L型水路展開図 VS=1:50 HS=1:200



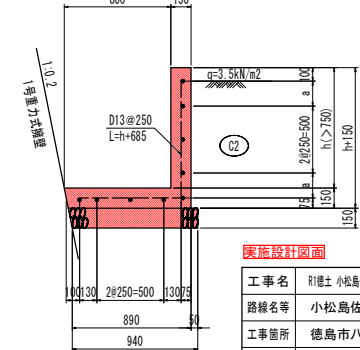
T. P. +15.000

2号L型水路 S=1:20

(h ≤ 750 : 無筋構造)



(h > 750 : 鉄筋構造)

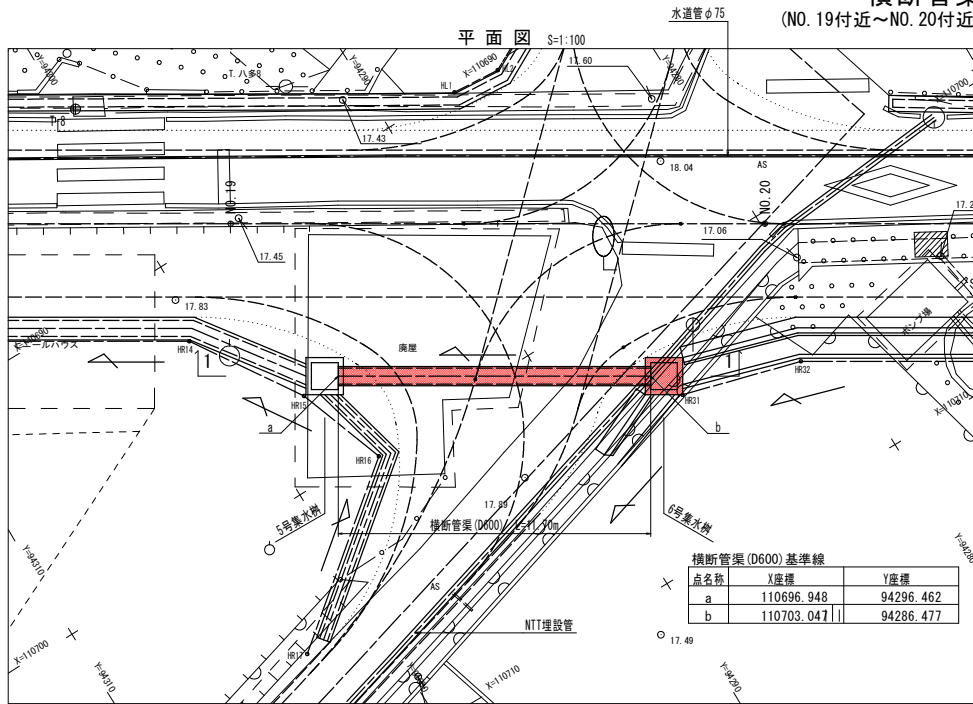


実施設計図面

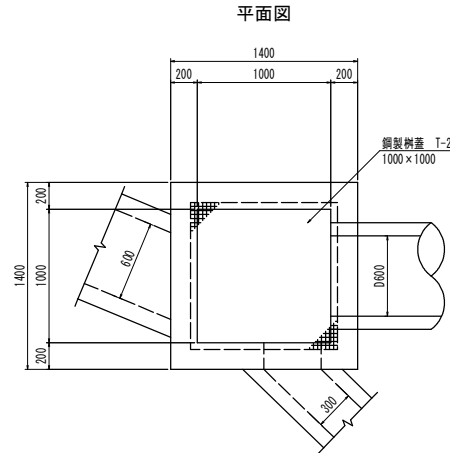
工事名	R1徳土 小松島佐那河内線 徳・八多 道路改良工事(S)
路線名等	小松島佐那河内線
工事箇所	徳島市八多町南曾根(第5分割)
図面名	水路・側溝展開図
縮尺	図示 図面番号 13 / 17
会社名	
事業者名	徳島県東部県土整備局(徳島)

横断管渠工一般図(2)

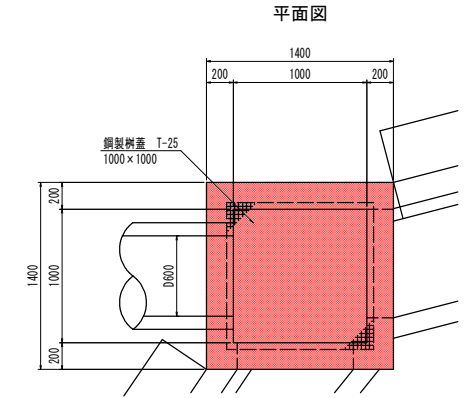
(NO.19付近~NO.20付近:市道 小倉・町田線横断管渠)



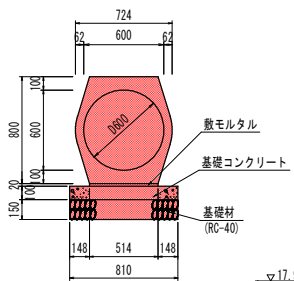
5号集水樹 S=1:20



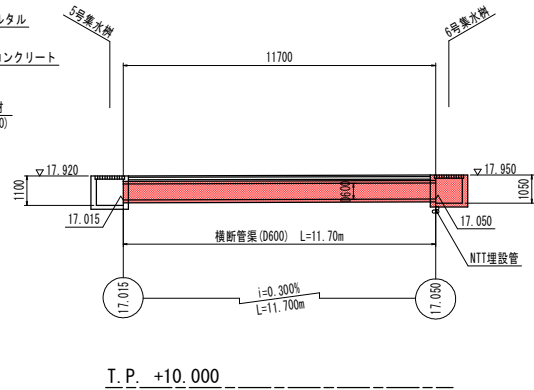
6号集水樹 S=1:20



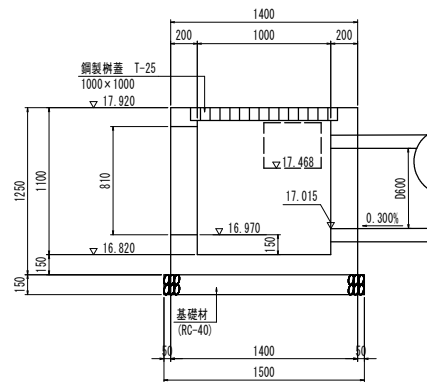
管渠断面 (D600) S=1:20



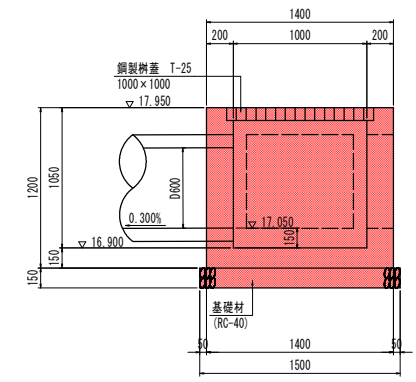
1-1断面 S=1:100



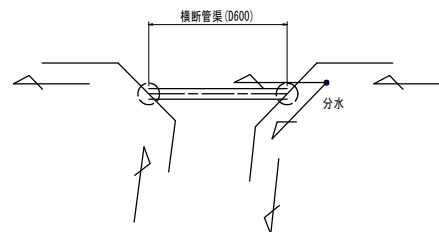
側面図



側面図



排水系統マーク図

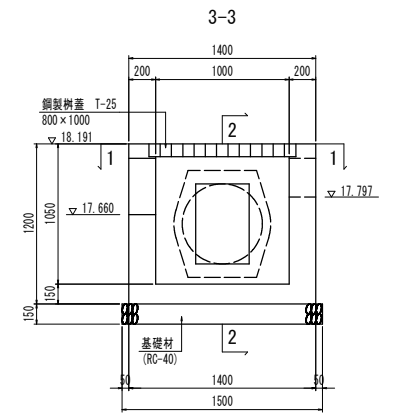
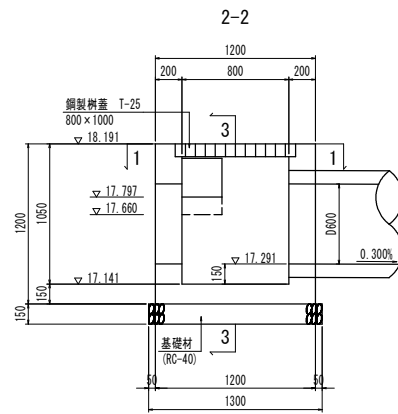
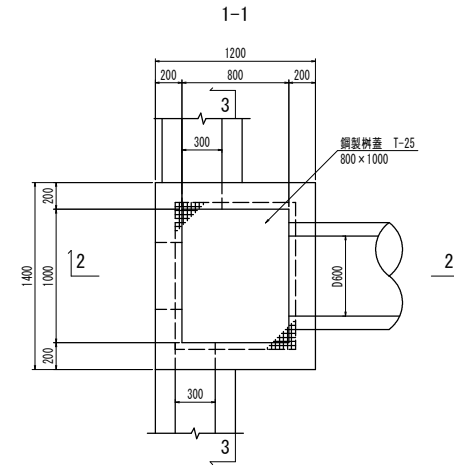
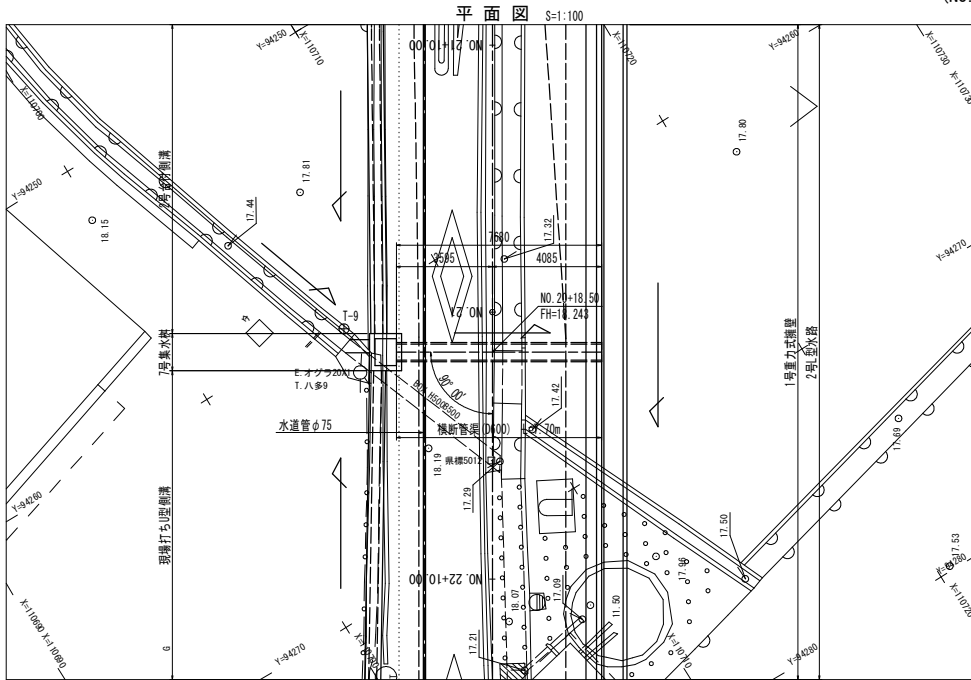


実施設計図面

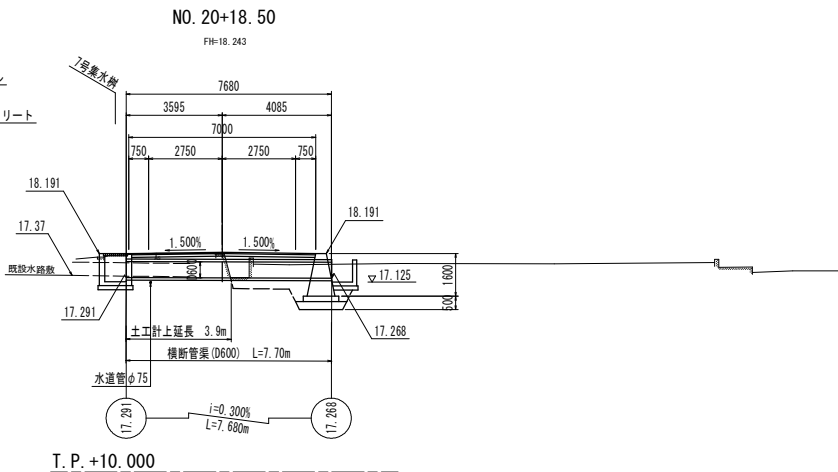
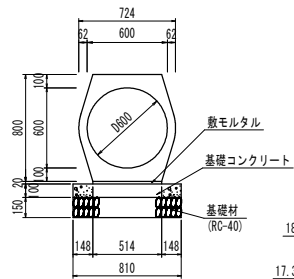
工事名	R1徳士 小松島佐那河内線 巻・八多 道路改良工事(5)
路線名等	小松島佐那河内線
工事箇所	徳島市八多町南曾根(第5分割)
図面名	横断管渠工一般図(2)
縮尺	図示 図面番号 14 / 17
会社名	
事業者名	徳島県東部県土整備局(徳島)

横断管渠工一般図(3) (NO.20+18.500)

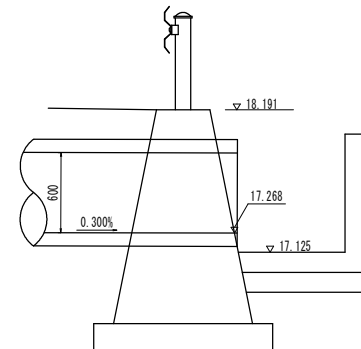
7号集水樹 S=1:20



管渠断面 S=1:20
(D600)



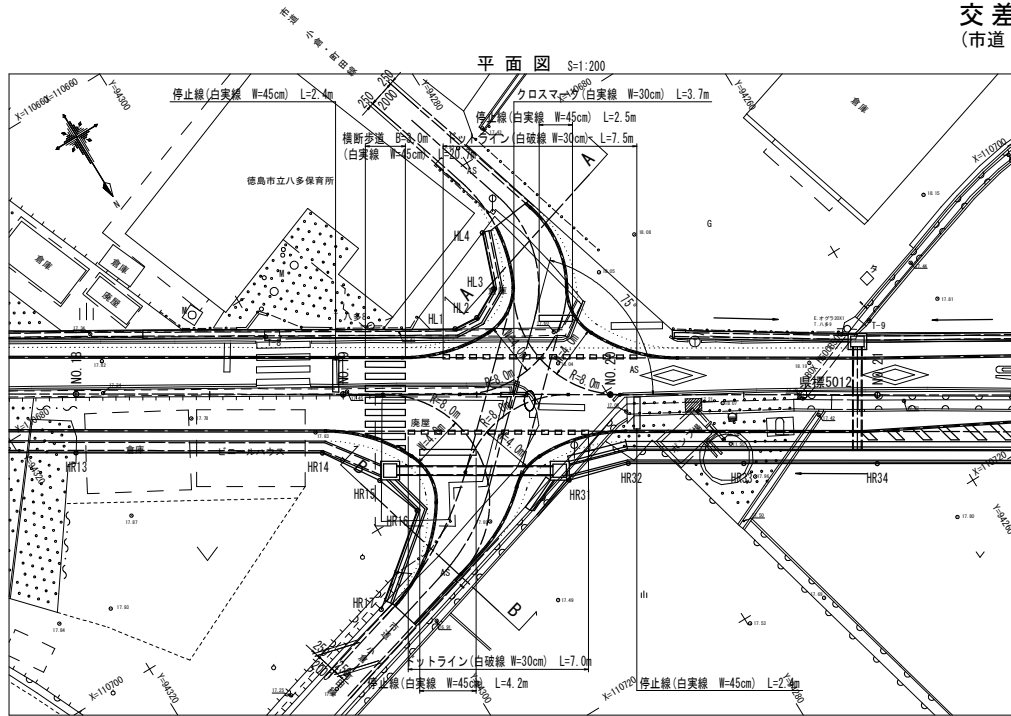
道路右側(吐口)拡大図



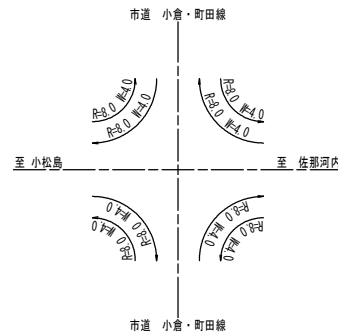
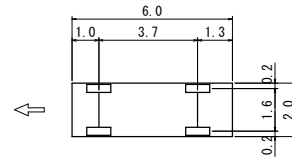
実施設計図面

工事名	11徳土 小松島佐那河内線 巻・八多 道路改良工事(5)
路線名等	小松島佐那河内線
工事箇所	徳島市八多町南曾根(第5分割)
図面名	横断管渠工一般図(3)
縮尺	図示 図面番号 15 / 17
会社名	
事業者名	徳島県東部県土整備局(徳島)

交差点計画図 (市道 小倉・町田線)



対象車両
小型自動車等

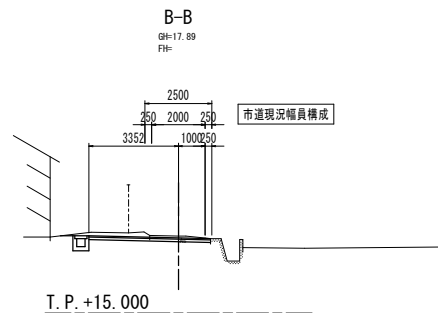
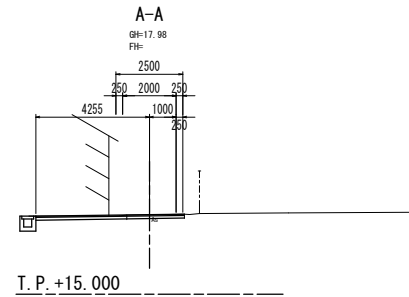
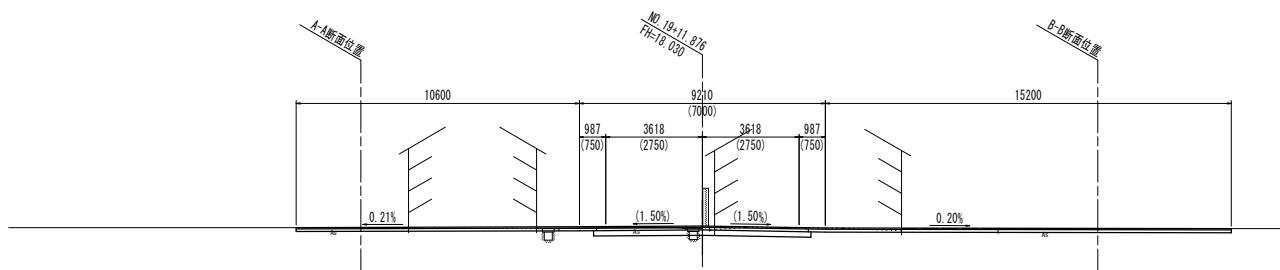


導流路幅員 (単位: m)

設計車両	普通道路 (普通自動車 (その他の道路))	小型道路 (小型自動車等)
導流路の外側半径		
8以上 9未満	-	4.0
9 12	-	3.5
12 13	-	
13 14	5.5	3.0
14 15		
15 16		2.75
16 17	5.0	
17 19		
19 21	4.5	
21 25	4.0	
25 30	4.0	
30 40		
40 60	3.5	
60		

道路構造令の解説と運用 P479参照

市道側縦断面図 S=1:100



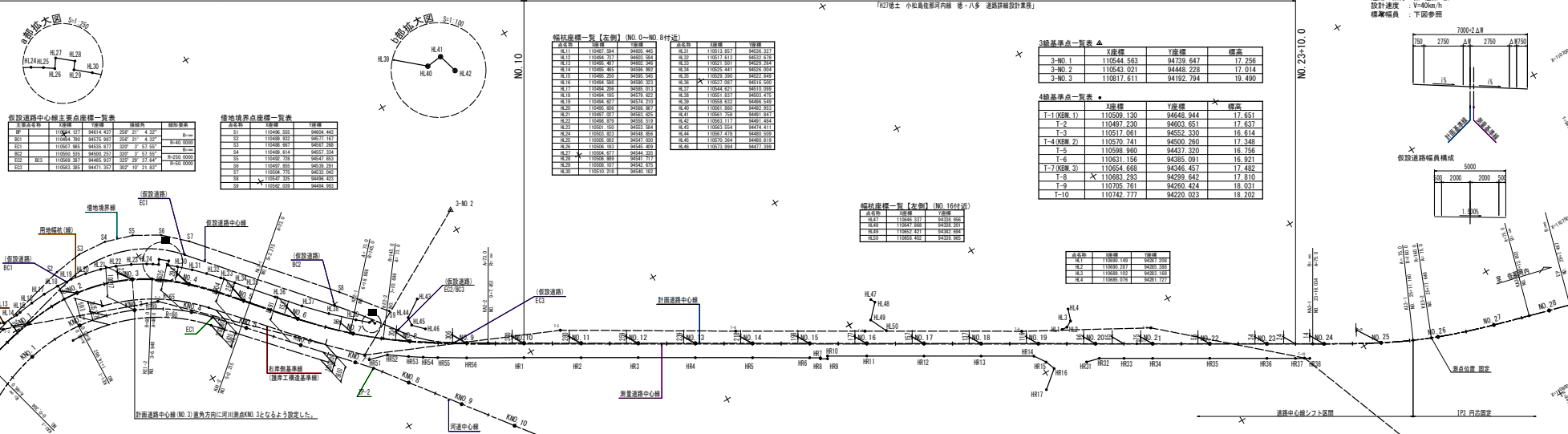
実施設計図面

工事名	R1徳土 小松島佐那河内線 徳・八多 道路改良工事(S)
路線名等	小松島佐那河内線
工事箇所	徳島市八多町南曾根(第5分割)
図面名	交差点計画図
縮尺	図示 図面番号 16 / 17
会社名	
事業者名	徳島県東部県土整備局(徳島)

線形図 S=1:500

設計区間 L=200m

H27設計区間 L=270m



仮設道路中心線主要点座標一覧表

点名	X座標	Y座標	距離	補正量
SP	11064.127	94614.437	550° 51' 4.25"	R=∞
EC1	11067.985	94535.871	322° 3' 51.53"	R=40.000
EC2	11059.150	94525.931	250° 3' 51.53"	R=250.000
EC3	11059.397	94485.931	250° 3' 51.53"	R=250.000
EC4	11058.351	94411.351	322° 10' 21.45"	R=∞

地物境界点座標一覧表

点名	X座標	Y座標
B1	11048.555	94804.483
B2	11048.335	94817.181
B3	11048.987	94871.289
B4	11048.814	94833.378
B5	11048.728	94841.853
B6	11049.855	94839.378
B7	11050.715	94832.020
B8	11050.725	94832.020
B9	11050.028	94844.920

縮尺座標一覧【左側】(NO.0~NO.8付近)

点名	X座標	Y座標	距離	補正量
HL1	11048.127	94614.437	550° 51' 4.25"	R=∞
HL2	11048.721	94603.564	17.256	
HL3	11048.481	94595.984	17.256	
HL4	11048.481	94595.984	17.256	
HL5	11048.127	94587.111	17.256	
HL6	11048.127	94587.111	17.256	
HL7	11048.481	94578.238	17.256	
HL8	11048.481	94578.238	17.256	
HL9	11048.127	94569.365	17.256	
HL10	11048.127	94569.365	17.256	
HL11	11048.481	94560.492	17.256	
HL12	11048.481	94560.492	17.256	
HL13	11048.127	94551.619	17.256	
HL14	11048.127	94551.619	17.256	
HL15	11048.481	94542.746	17.256	
HL16	11048.481	94542.746	17.256	
HL17	11048.127	94533.873	17.256	
HL18	11048.127	94533.873	17.256	
HL19	11048.481	94525.000	17.256	
HL20	11048.481	94525.000	17.256	
HL21	11048.127	94516.127	17.256	
HL22	11048.127	94516.127	17.256	
HL23	11048.481	94507.254	17.256	
HL24	11048.481	94507.254	17.256	
HL25	11048.127	94498.381	17.256	
HL26	11048.127	94498.381	17.256	
HL27	11048.481	94489.508	17.256	
HL28	11048.481	94489.508	17.256	
HL29	11048.127	94480.635	17.256	
HL30	11048.127	94480.635	17.256	

3線基準点一覧表

点名	X座標	Y座標	補正量
3-No. 1	11044.563	94739.647	17.256
3-No. 2	11043.021	94448.228	17.014
3-No. 3	11081.611	94192.794	19.490

6線基準点一覧表

点名	X座標	Y座標	補正量
T-1 (KNO. 1)	11050.120	94649.444	17.651
T-2	110497.230	94603.651	17.637
T-3	110517.061	94552.330	16.614
T-4 (KNO. 2)	110570.741	94500.260	17.348
T-5	110588.960	94437.320	16.756
T-6	110631.156	94385.091	16.921
T-7 (KNO. 3)	110654.688	94345.457	17.482
T-8	110683.293	94299.642	17.910
T-9	110705.761	94260.424	18.031
T-10	110742.777	94220.023	18.202

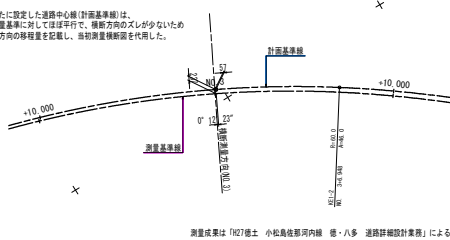
縮尺座標一覧【右側】(NO.16付近)

点名	X座標	Y座標	距離	補正量
HR1	11048.127	94614.437	550° 51' 4.25"	R=∞
HR2	11048.721	94603.564	17.256	
HR3	11048.481	94595.984	17.256	
HR4	11048.481	94595.984	17.256	
HR5	11048.127	94587.111	17.256	
HR6	11048.127	94587.111	17.256	
HR7	11048.481	94578.238	17.256	
HR8	11048.481	94578.238	17.256	
HR9	11048.127	94569.365	17.256	
HR10	11048.127	94569.365	17.256	
HR11	11048.481	94560.492	17.256	
HR12	11048.481	94560.492	17.256	
HR13	11048.127	94551.619	17.256	
HR14	11048.127	94551.619	17.256	
HR15	11048.481	94542.746	17.256	
HR16	11048.481	94542.746	17.256	
HR17	11048.127	94533.873	17.256	
HR18	11048.127	94533.873	17.256	
HR19	11048.481	94525.000	17.256	
HR20	11048.481	94525.000	17.256	
HR21	11048.127	94516.127	17.256	
HR22	11048.127	94516.127	17.256	
HR23	11048.481	94507.254	17.256	
HR24	11048.481	94507.254	17.256	
HR25	11048.127	94498.381	17.256	
HR26	11048.127	94498.381	17.256	
HR27	11048.481	94489.508	17.256	
HR28	11048.481	94489.508	17.256	
HR29	11048.127	94480.635	17.256	
HR30	11048.127	94480.635	17.256	

測量基準点一覧表

点名	X座標	Y座標	補正量
BL1	11048.127	94614.437	17.256
BL2	11048.721	94603.564	17.256
BL3	11048.481	94595.984	17.256
BL4	11048.481	94595.984	17.256
BL5	11048.127	94587.111	17.256
BL6	11048.127	94587.111	17.256
BL7	11048.481	94578.238	17.256
BL8	11048.481	94578.238	17.256
BL9	11048.127	94569.365	17.256
BL10	11048.127	94569.365	17.256
BL11	11048.481	94560.492	17.256
BL12	11048.481	94560.492	17.256
BL13	11048.127	94551.619	17.256
BL14	11048.127	94551.619	17.256
BL15	11048.481	94542.746	17.256
BL16	11048.481	94542.746	17.256
BL17	11048.127	94533.873	17.256
BL18	11048.127	94533.873	17.256
BL19	11048.481	94525.000	17.256
BL20	11048.481	94525.000	17.256
BL21	11048.127	94516.127	17.256
BL22	11048.127	94516.127	17.256
BL23	11048.481	94507.254	17.256
BL24	11048.481	94507.254	17.256
BL25	11048.127	94498.381	17.256
BL26	11048.127	94498.381	17.256
BL27	11048.481	94489.508	17.256
BL28	11048.481	94489.508	17.256
BL29	11048.127	94480.635	17.256
BL30	11048.127	94480.635	17.256

道路中心線 (NO. 3付近) 拡大図 S=1:100



縮尺座標一覧【右側】

点名	X座標	Y座標	距離	補正量
HR31	11052.748	94695.785	550° 51' 4.25"	R=∞
HR32	11053.447	94686.912	17.256	
HR33	11053.186	94681.435	17.256	
HR34	11052.589	94676.958	17.256	
HR35	11054.837	94676.958	17.256	
HR36	11056.134	94681.435	17.256	
HR37	11057.431	94686.912	17.256	
HR38	11058.728	94691.389	17.256	
HR39	11060.025	94695.785	17.256	
HR40	11061.322	94699.181	17.256	
HR41	11062.619	94699.181	17.256	
HR42	11063.916	94695.785	17.256	
HR43	11065.213	94686.912	17.256	
HR44	11066.510	94676.958	17.256	
HR45	11067.807	94667.095	17.256	
HR46	11069.104	94657.132	17.256	
HR47	11070.401	94647.169	17.256	
HR48	11071.698	94637.206	17.256	
HR49	11072.995	94627.243	17.256	
HR50	11074.292	94617.280	17.256	
HR51	11075.589	94607.317	17.256	
HR52	11076.886	94597.354	17.256	
HR53	11078.183	94587.391	17.256	
HR54	11079.480	94577.428	17.256	
HR55	11080.777	94567.465	17.256	
HR56	11082.074	94557.502	17.256	
HR57	11083.371	94547.539	17.256	
HR58	11084.668	94537.576	17.256	
HR59	11085.965	94527.613	17.256	
HR60	11087.262	94517.650	17.256	
HR61	11088.559	94507.687	17.256	
HR62	11089.856	94497.724	17.256	
HR63	11091.153	94487.761	17.256	
HR64	11092.450	94477.798	17.256	
HR65	11093.747	94467.835	17.256	
HR66	11095.044	94457.872	17.256	
HR67	11096.341	94447.909	17.256	
HR68	11097.638	94437.946	17.256	
HR69	11098.935	94427.983	17.256	
HR70	11100.232	94418.020	17.256	
HR71	11101.529	94408.057	17.256	
HR72	11102.826	94398.094	17.256	
HR73	11104.123	94388.131	17.256	
HR74	11105.420	94378.168	17.256	
HR75	11106.717	94368.205	17.256	
HR76	11108.014	94358.242	17.256	
HR77	11109.311	94348.279	17.256	
HR78	11110.608	94338.316	17.256	
HR79	11111.905	94328.353	17.256	
HR80	11113.202	94318.390	17.256	
HR81	11114.499	94308.427	17.256	
HR82	11115.796	94298.464	17.256	
HR83	11117.093	94288.501	17.256	
HR84	11118.390	94278.538	17.256	
HR85	11119.687	94268.575	17.256	
HR86	11120.984	94258.612	17.256	
HR87	11122.281	94248.649	17.256	
HR88	11123.578	94238.686	17.256	
HR89	11124.875	94228.723	17.256	
HR90	11126.172	94218.760	17.256	
HR91	11127.469	94208.797	17.256	
HR92	11128.766	94198.834	17.256	
HR93	11130.063	94188.871	17.256	
HR94	11131.360	94178.908	17.256	
HR95	11132.657	94168.945		